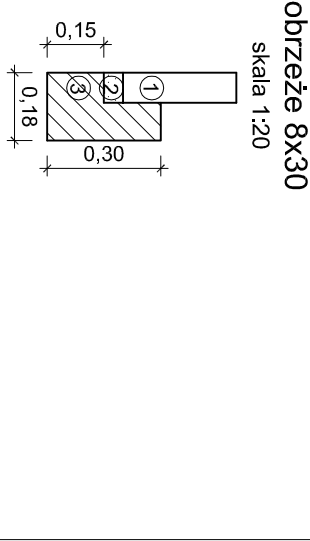
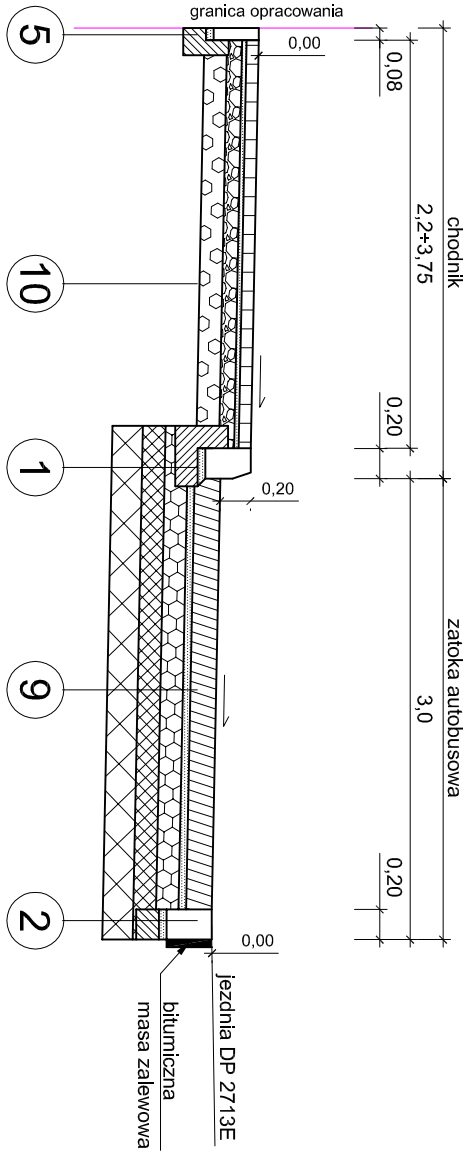
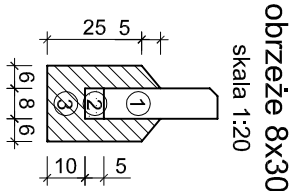


przekrój 2 - pas drogowy DP nr 2713



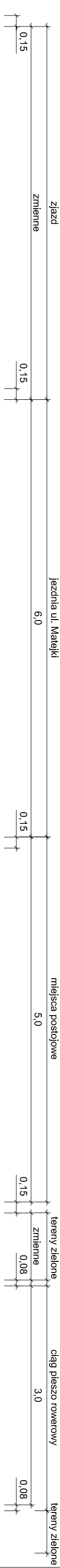
- MATERIAŁ Y na 1mb:
- 1 Obrzeże 8x30 - 1,0m
 - 2 Podsyпка cem. - płaskowa (1:4) - 0,01m³
 - 3 Beton klasy C16/20 - 0,043m³



- MATERIAŁ Y na 1mb:
- 1 Obrzeże 8x30 - 1,0m
 - 2 Podsyпка cem. - płaskowa (1:4) - 0,004m³
 - 3 Beton klasy C16/20 - 0,04m³

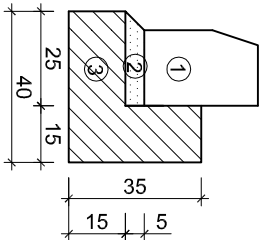
1	krawężnik betonowy(20x30)cm na ławie betonowej z oporem
2	opornik granitowy (20x30)cm na ławie betonowej
3	krawężnik betonowy(15x30)cm na ławie betonowej z oporem
4	krawężnik betonowy(15x22)cm na ławie betonowej z oporem
5	obrzeże betonowe (8x30)cm na ławie betonowej
6	- warstwa ścierna AC 11S asfalt 50/70 - 4cm - warstwa wiążąca z AC 16W asfalt 50/70 - 8cm - podbudowa z mieszanki niezwiązanej kruszywem 0/31,5 -20 cm po zagęszczeniu - podbudowa pomocnicza z gruntu stabilizowanego cementem Rm=2,5-5,0MPa - 30cm - grunt kategorii G4
7	- betonowa kostka brukowa bezfazowa - 8cm - podsyпка cem.-płaskowa - 3 cm (1:4) - podbudowa z mieszanki niezwiązanej kruszywem 0/31,5 -20 cm po zagęszczeniu - warstwa ulepszonego podłoża z mieszanki związanej cementem C1,5/2 - 20cm - grunt kategorii G4
8	- warstwa ścierna AC 8S asfalt 50/70 - 4cm - warstwa wiążąca z AC 16W asfalt 50/70 - 4cm - podbudowa z mieszanki niezwiązanej kruszywem 0/31,5 -15 cm po zagęszczeniu - podbudowa z gruntu stabilizowanego cementem Rm=2,5MPa- 5,0 MPa - 20 cm - grunt kategorii G4
9	- kostka granitowa 15/17 - podsyпка cem.-płaskowa - 5 cm (1:4) - podbudowa zasadnicza z "chudego betonu" C8/10 -15 cm warstwa mieszanki kruszywa stabilizowanego cementem RM=2,5-5,0 MPa z dowozu - 15 cm - warstwa mieszanki kruszywa stabilizowanego cementem RM=1,5 - 2,5 MPa z dowozu - 20 cm - grunt kategorii G4
10	- betonowa kostka brukowa bezfazowa - 6cm - podsyпка cem.-płaskowa - 3 cm (1:4) - podbudowa z mieszanki niezwiązanej kruszywem 0/31,5 -10 cm po zagęszczeniu - warstwa ulepszonego podłoża z mieszanki związanej cementem C1,5/2 - 15cm - grunt kategorii G4

przekrój 1 - ul. Matejki



krawężnik 20x30

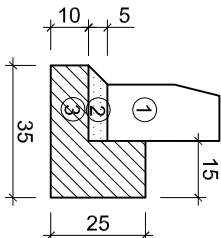
skala 1:20



- MATERIAŁ Y na 1mb:
- 1 Krawężnik 20x30cm - 1,0m
 - 2 Podsyпка cem. - płaskowa (1:4) - 0,01m³
 - 3 Beton klasy C16/20 - 0,09m³

krawężnik 15x30

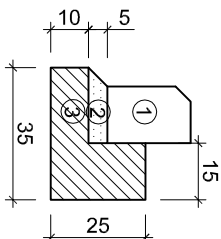
skala 1:20



- MATERIAŁ Y na 1mb:
- 1 Krawężnik 15x30cm - 1,0m
 - 2 Podsyпка cem. - płaskowa (1:4) - 0,01m³
 - 3 Beton klasy C16/20 - 0,06m³

krawężnik 15x22

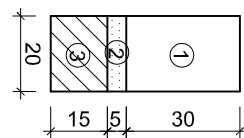
skala 1:20





- MATERIAŁ Y na 1mb:
- 1 Krawężnik 15x22cm - 1,0m
 - 2 Podsyпка cem. - płaskowa (1:4) - 0,01m³
 - 3 Beton klasy C16/20 - 0,06m³

opornik granitowy 20x30

skala 1:20



- MATERIAŁ Y na 1mb:
- 1 Opornik 20x30cm - 1,0m
 - 2 Podsyпка cem. - płaskowa (1:4) - 0,01m³
 - 3 Beton klasy C16/20 - 0,03m³

Biuro projektowe: F.T.B. AREX PAWEŁ JAZDZYK ul. Czerwona 9, 96-100 Skieniewice				<div></div> <div>Investor: Gmina Miasto łowicz pl. Stary Rynek 1, 99-400 Łowicz</div> <div></div>				
Nazwa zadania:				Przebudowa ul. Matejki w Łowiczu				
Adres obiektu:		Województwo:		Powiat:		Gmina:		
Rysunek:		Łódzkie		Łowicki		Łowicz		
Przekroje konstrukcyjne								
ZESPÓŁ PROJEKTOWY								
Funkcja		Imię i nazwisko / Nr uprawnień			Specjalność		Podpis	
Projektant:		mgr inż. Paweł Jazdzik upr. nr: LOD/4829/PWBD/22			drogowa			
Faza:		Stadium:		Data:		Skala:		
PB		PT		11.2024		1:50		
						Nr rysunku:		
						3		